

見積無料！ コスト削減

エレベーターメンテナンス費用を見直しませんか？

会社紹介動画は
こちらからアクセス



会社概要

会社名 | ジャパンエレベーターサービスホールディングス株式会社

設立 | 1994年10月

代表者 | 代表取締役会長兼社長 CEO 石田 克史

資本金 | 24億93百万円 (2023年3月末時点)

本社 | 〒103-0027
東京都中央区日本橋1丁目3番13号
東京建物日本橋ビル5階

売上高 | 連結349億07百万円 (2023年3月期)

従業員数 | 連結1,766名 (2023年3月末時点)

上場証券取引所 | 東京証券取引所 プライム市場
(証券コード 6544)

2023年7月1日時点

営業所数

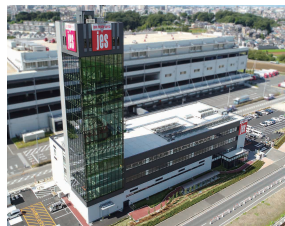
139 拠点

企業理念

何よりも安全のために
見えないからこそ手を抜かない
信頼を礎に

JES Innovation Center (JIC) / JES Innovation Center Lab (JIL)

独立系エレベーターメンテナンス会社として
初の高層テストタワーを持つ総合技術研究センター
テスト用エレベーター10台を設置



独立系メンテナンス会社のなかで最大シェアの約40%



保守契約台数 (国内)

約 88,630 台

2023年3月末時点

Japan Elevator Service



japan elevator service

選ばれる理由

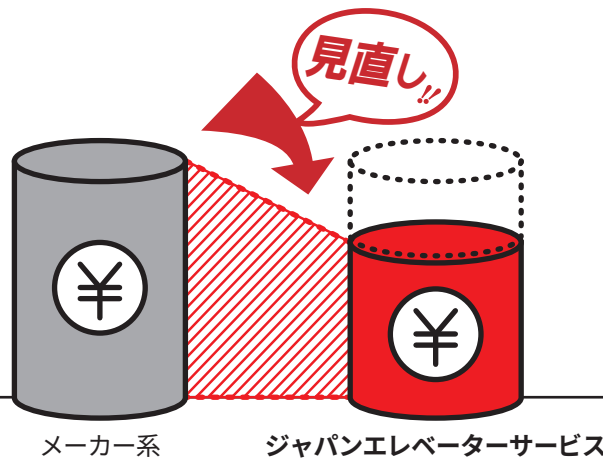
価格競争力

メーカーと比較して

約20～50%の

コストダウンができます。

※現在ご契約の内容やメーカーや製造年数によって異なります。

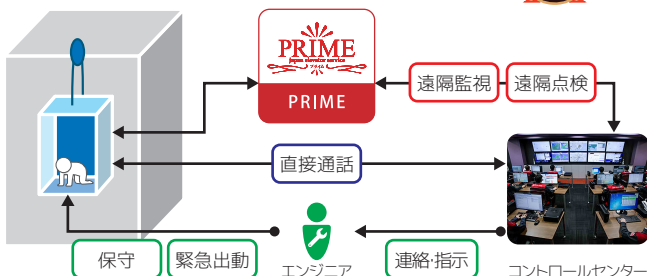


選ばれる理由

サービス品質+技術力

24時間 365日のサポート体制

リモート遠隔点検サービス「PRIME(プライム)」



遠隔監視システム 電源異常/閉じ込め故障/起動不能/運行不能/直接通話/異常信号/自動通報

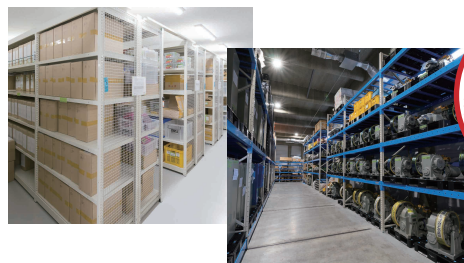
遠隔点検システム 自動点検/制御関連機器(接触機器、機器温度)/かご、乗り場関連機器(戸の開閉、ドアスイッチ)/昇降路内関連機器(安全スイッチ)

コントロールセンター

リモート遠隔点検サービスや GPS を活用したエンジニア手配システムなどを活用し、お客様とエンジニアをつなぐサポート体制で、緊急時はもちろん 24 時間 365 日、安心を提供します。

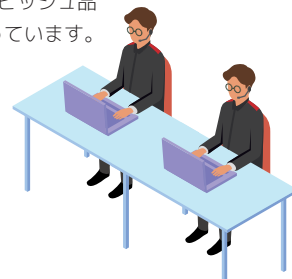
パーツセンター

独立系最多の部品を常時確保・整備し、安定供給を実現

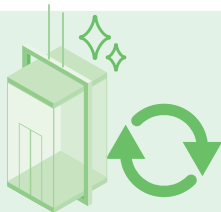


約 **27** 万点 在庫!

各メーカーの部品供給停止物件にも対応できるよう、リサイクルパーツの入手やJES認定リファービッシュ品にも力を入れ、常に最良の状態で管理を行っています。
※ジャパンエレベーターパーツ(株)調べ



エレベーターはリニューアルが必要です!!



主要メーカー対応!
リニューアル工事も是非ご相談ください!

設置から **20年** 程度経過したエレベーターは、メーカーからの **部品供給停止** により、故障した際に修理ができない場合がある為、**復旧不可リスク** が高まります。

ワクワクする未来を創造する



お問い合わせ

- 本社 福岡県久留米市長門石2丁目2-23 ☎ 0942-35-2100
- 福岡支店 福岡県福岡市博多区西月隈2丁目2-7 ☎ 092-260-8678
- 鳥柄支店 佐賀県鳥栖市轟木町1597-4 ☎ 0942-83-5776
- 熊本支店 熊本県熊本市中央区帯山4丁目44-5 帯山ビル204 ☎ 096-284-1960