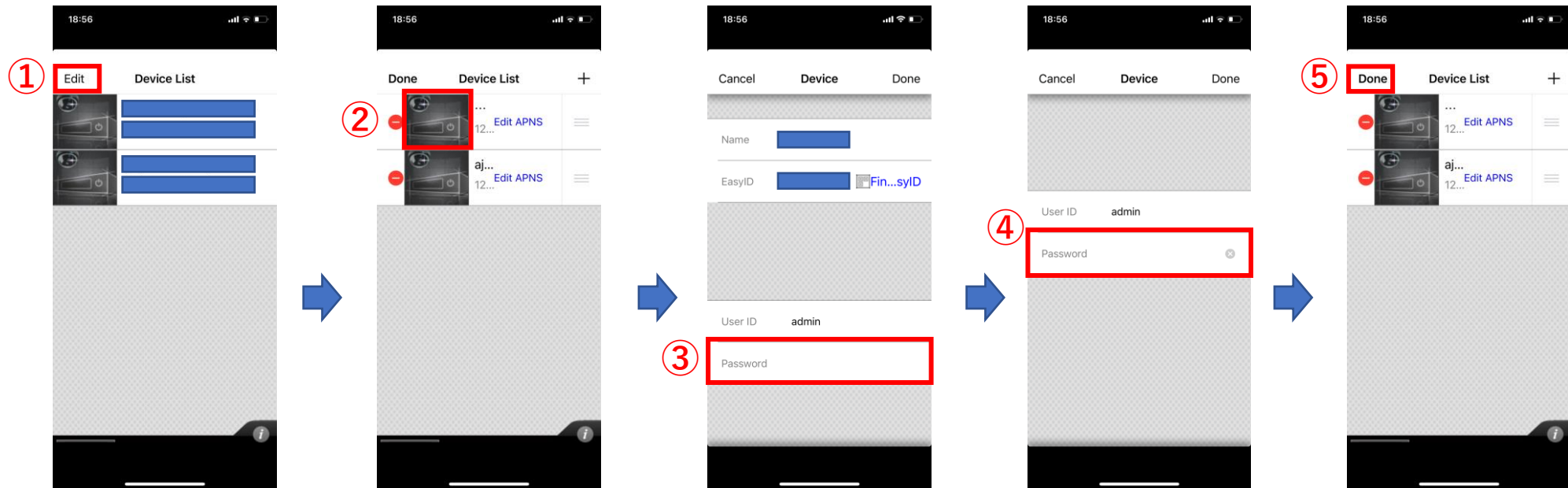


# MobileCMS (iPhone版) PW変更手順書



① 「Edit」を押下。

②レコーダーのアイコンを押下。

③ 「Password」を押下。

④レコーダー本体で変更した新しいPWを入力し、「done」を押下。

⑤ 「Done」を押下し、完了。



①情報の部分を長押し。

②「Edit Device」を押下。

③レコーダー本体で変更した新しいPWを入力し、「done」を押下し、完了。