

今年こそ！

介護ロボット補助金を使いませんか？

1台
あたり

30万円

併せて行う

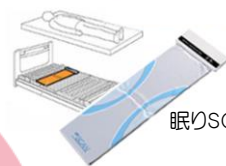
通信環境整備に

150万円

の補助金が受けられます！



見守りカメラ



眠りSCAN



センサーベット



アームス



スマホで簡単操作♪

ずいずいケア



シルエット
見守りセンサー

制度・対象機器
については
裏面にて

介護現場の



業務改善に活用ください



<https://www.daiei-tc.co.jp>

大栄電通株式会社

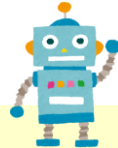
■本社：福岡県久留米市長門石2丁目2-23
電話 0942-35-2100

■福岡支店：福岡県福岡市博多区西月隈2丁目2-7
電話 092-260-8678



2023.04版

「介護ロボット導入支援事業」とは…



介護ロボットは、介護従事者の身体的負担の軽減や業務の効率化に資する新たな技術が活用されており、介護従事者が継続して就労するために有効であるが、市場化されて間もない状況にあるものが多く、価格が高額である。

そのため、広く一般の介護事業所における取組みの参考となるよう先駆的な取組みに対して支援を行うことで、介護環境の改善に即効性を持たせるとともに、介護人材確保に繋げることを目的とした事業。

事業概要

補助額	1機器につき30万円(30万円未満のものは価格の2分の1を上限とする)
導入計画との関係	1計画につき、1回の補助
補助対象機器	<ul style="list-style-type: none">・「移乗介護」「移動支援」「排泄支援」「見守り」「入浴支援」のいずれかの場面において使用され、介護従事者の負担軽減効果のある介護ロボット・ロボット技術(①センサー等により外界や自己の状況を認識し、②これによって得られた情報を解析し、③その結果に応じた動作を行う)を活用して、従来の機器ではできなかった優位性を発揮する介護ロボット・経済産業省が行う「ロボット介護機器開発・導入促進事業」において採択された介護ロボット・販売価格が公表されており、一般に購入できる状態であること・本事業において他県での導入実績のある製品も対象機器として認める

過去導入実績・導入事例

***昨年実績*(一例)**

特別養護老人ホーム 5件/グループホーム 6件

○みまもりカメラ 20台
○Wifi環境整備 一式(Wifi機器 12台)



○みまもりカメラ 10台
○Wifi環境整備 一式(Wifi機器 5台)



○みまもりカメラ 10台
○Wifi環境構築 一式(Wifi機器 15台)



スマホで簡単操作♪

すいすいケ

申請・採択のながれ

1.介護ロボット導入支援事業費補助金交付申請書、介護ロボット導入計画、導入を希望する介護ロボットの見積書、カタログコピー等を、申請窓口へ送付します。

(申請書は表面記載のホームページからダウンロードできます)

2.届いた内容をもとに、「県介護ロボット導入支援事業申請案件選定委員会」にて審査します。

3.審査後、結果を「県介護ロボット導入事業費補助金交付決定通知書」により通知します。

4.申請・報告が全て完了後、指定の口座へ補助金をお振込みいたします。

※公募内容は前年度の例になりますので変更がある場合があります。